

제4차
**중장기보육
기본계획(안)**
[2023~2027]

공청회(11.25. 금)

목차

Ⅰ 수립근거 및 추진경과

Ⅱ 정책현황 분석

Ⅲ 중장기 추진전략 및 방향

Ⅳ 목표별 세부 추진전략



수립근거 및 추진경과

1 수립근거 및 추진 경과

「제4차 중장기보육 기본계획」 공청회

1 수립 근거



『영유아보육법』 제11조

- ✓ 보육사업을 원활하게 추진하기 위하여 보건복지부장관은 보육 계획을 5년마다 수립

2 추진 경과

1차('06~'10년)

- ✓ 제1차 보육 중장기 계획 (새싹플랜, 여성부)

1차 보완('09~'12년)

- ✓ 아이사랑 플랜 (복지부)

2차('13~'17년)

- ✓ 제2차 중장기 보육 기본계획

3차('18~'22년)

- ✓ 제3차 중장기 보육 기본계획

4차('23~'27년)

- ✓ 제4차 중장기 보육 기본계획(안) 마련



그간 1~3차 기본계획을 종합적으로 보완, 발전시키고 새로운 정책 수요 등을 반영해 『제4차 중장기 보육 기본계획(안)(2023~2027 마련)』

- ✓ 보육 기본계획 수립 관련 연구용역(육아정책연구소) (2022.2~11월)
- ✓ 현장 전문가, 이해관계자 등이 참여하는 회의 및 포럼(2022.5월, 8월, 10월) 총 22회 개최



정책현황 분석

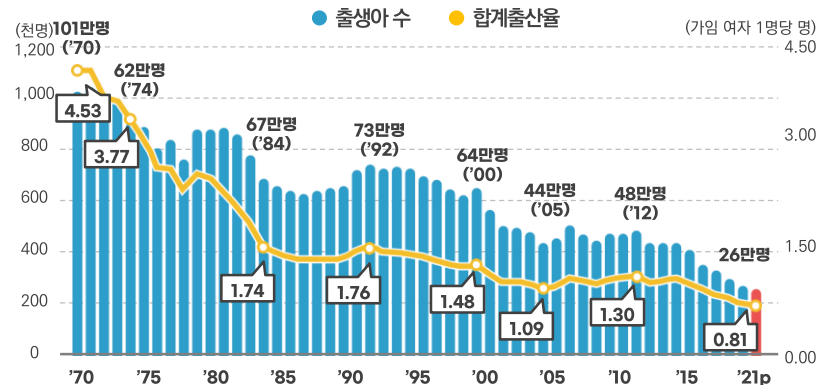
1 저출산 장기화로 전체 영유아 수 감소 본격화

✓ 우리나라 합계출산율은 0.81명('21년)으로 역대 최저 수준

✓ 만 0~6세 영유아 수도 '17년 310만명

→ '22년 230만명으로 감소

* 현 추이 지속 시 영유아 수는 '27년 170만명대까지 감소 전망
(통계청 장래인구추계)

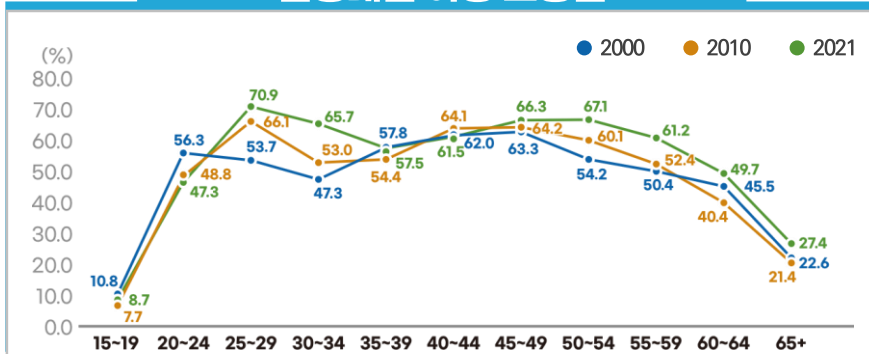


2 양육자가 느끼는 출산·육아로 인한 부담은 여전

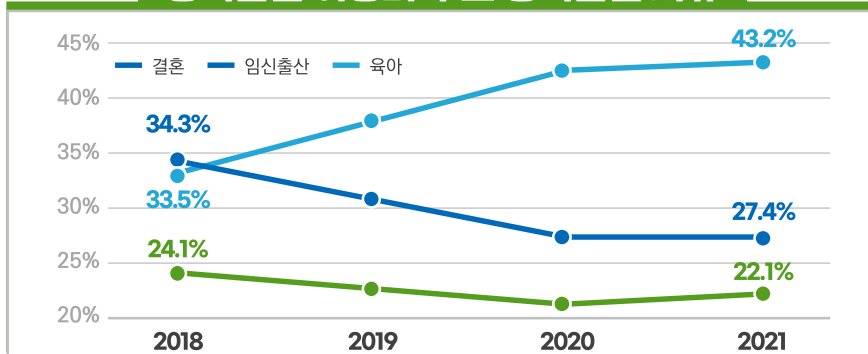
✓ 육아와 임신·출산으로 인한 여성의 경력단절 문제도 지속

✓ 우리나라 취업자의 근로시간은 OECD 국가 중 4위, 특히 맞벌이 가구는 출퇴근 포함 평균 9.1시간 근무

연령대별 여성 고용률

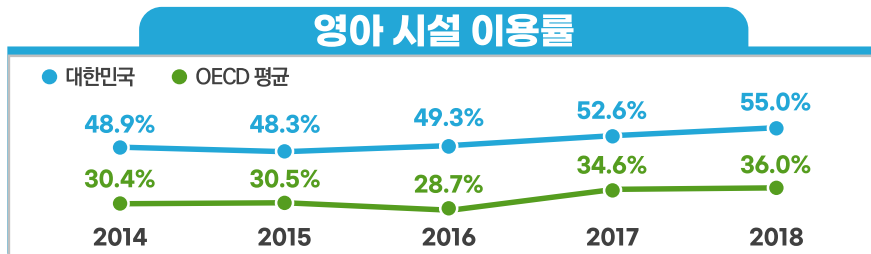


경력단절 여성의 주요 경력단절 사유

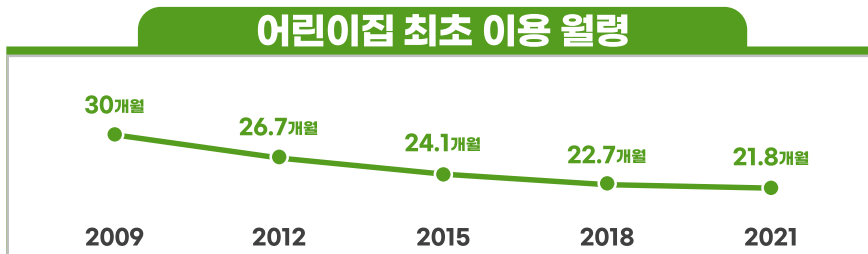


③ 생애 초기 시기의 중요성이 사회적으로 강조

- 영아의 시설 이용률(55.4%)은 OECD 평균(36.0%) 이상으로 지속 증가, 어린이집 최초 이용 시작 시기도 조기화 추세



자료 : 주민등록인구통계(행정안전부, 각 년도) 보육정책DW, OECD Family Database(각 년도)

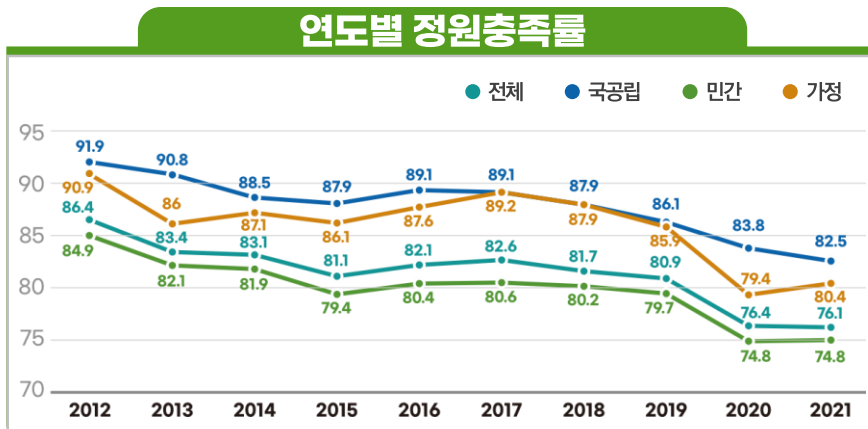
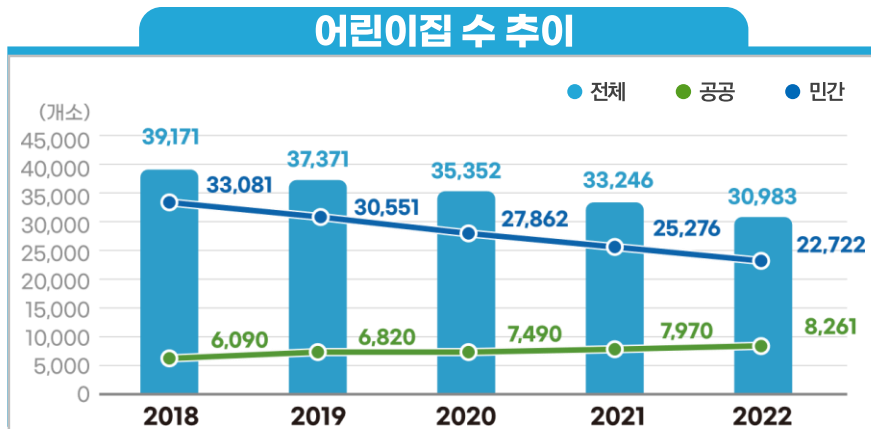


자료 : 보육실태조사(2009~2021년도)

- 생애 출발점 단계에서의 집중 투자에 대한 기대 및 요구 증가

④ 어린이집 감소 등 공급구조 전환

- 어린이집은 지난 5년간 매년 약 1.8천개씩 감소하여 현재 총 3.1만개 (정원충족률 76.1%, '21년)
- 영아 대상 가정어린이집 폐원 집중, 국공립·직장어린이집은 증가 추세



제3차 중장기 보육 기본계획 (’18~’22)

- ☑ “영유아의 행복한 성장을 위해 함께하는 사회”를 비전으로 ① 보육의 공공성 강화, ② 보육 체계 개편, ③ 보육서비스 품질 향상, ④ 부모 양육지원 확대의 4개 분야 14개 추진과제 설정·추진

① 부모의 양육부담 완화

- ☑ (보육지원체계 개편) 기본보육 + 연장보육 구분 (20.3)으로 늦은 시간에도 안정적 돌봄 제공

개편 전			개편 후		
7:30 맞춤반 9:00~15:00 19:30			7:30 16:00 19:30		
프로그램	통합반	종일반 7:30~19:30	프로그램	기본보육	연장보육
	표준보육과정			표준보육과정	
인력	당번	담임교사	인력	당번	전담교사
비용	맞춤반 보육료		비용	보육료	연장 보육료
지원	종일반·누리 보육료		지원		

(부 모) 부담 없이 필요한 만큼 서비스 이용
(어린이집) 장시간 보육 운영 부담 완화

(영유아) 전담교사 배치로 정서적 안정감
(교 사) 업무 부담 및 근무 환경 개선

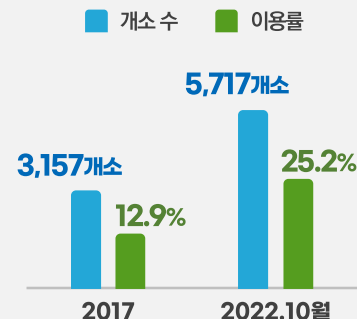
- ☑ (시간제 보육) 교사당 아동비율 개선(’19) 및
제공기관 확대

- ☑ (영아수당 도입) 만 0~1세 월 30만원 지급(22.1월)

② 공공보육 이용 제고

- ☑ (국공립어린이집 대폭 확충) 5년간
총 2,697개소 설치(공공보육 이용률 13.2%p ↑)
- 500세대 이상 아파트 관리동 내 국공립 설치
의무화(’19.6), 장기임차 도입 등 비용효과성 제고
- ☑ (직장어린이집 확대) 사업장의 설치 독려로
5년간 1,053개소(’17) → 1,290개소(’22)로 확대

국공립어린이집



공공보육이용률



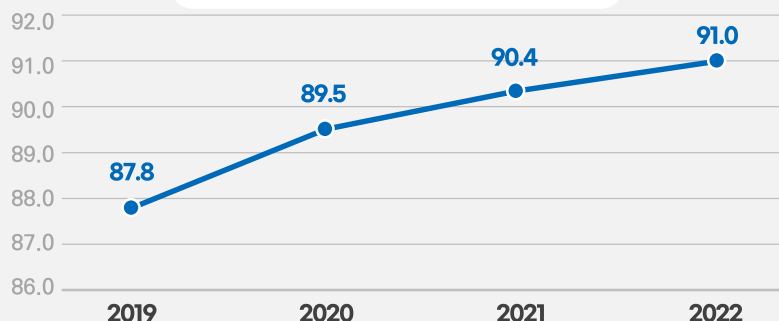
제3차 중장기 보육 기본계획 (’18~’22)

- ☑ “영유아의 행복한 성장을 위해 함께하는 사회”를 비전으로 ① 보육의 공공성 강화, ② 보육 체계 개편, ③ 보육서비스 품질 향상, ④ 부모 양육지원 확대의 4개 분야 14개 추진과제 설정·추진

③ 어린이집 지원 및 관리 강화

- ☑ (보육료 지원 수준 제고) 기관보육료 44% 인상하여 어린이집 운영 안전성 제고
- ☑ (교사 인력 제고) 보육교사 전반적 급여수준 개선 및 보조·연장·대체교사 인력 지원
- ☑ (평가 의무화) 평가(의무)제 전환(’19.6월)으로 어린이집 전체에 대한 보육 품질관리 실시

평가제 도입 후 A, B 등급 비율



④ 영유아 중심 보육과정 운영과 안전관리

- ☑ (보육·교육과정 개편) 누리과정 개정(’19.7월) 및 제4차 어린이집 표준보육과정 시행(’20.9월)
 - 영유아의 자율성과 창의성 제고하는 보육과정 운영
- ☑ (감염·안전관리 강화) 코로나19 상황에 따른 어린이집 대응지침 마련하여 감염병 대응체계 구축
 - 어린이집, 지자체의 조치사항 안내 및 휴원기준 마련, 긴급보육 실시 및 한시적 지원 병행



1 여전히 불충분하고 분절적인 생애 초기 지원

- ✓ 양육 지원 제도의 양적 증대에도 불구하고, 분절적이고 복잡한 지원구조로 낮은 체감도
- ✓ 영아 가구가 직면하는 보편적 어려움 해소와 양육자 선호를 반영할 수 있는 두터운 돌봄 지원 미흡

영아기 통합적인
양육 지원 체계
구축 필요

2 보육서비스 질에 대한 높은 사회적 요구 충족 미흡

- ✓ 어린이집 시설의 인적·물적 환경 구성은 '05년 이후로 변동 X
- ✓ 어린이집에 대한 수동적 평가, 일률적인 질 관리로 보육 현장의 개방성과 자율적 역량 촉진에는 한계
- ✓ 놀이 중심 「2019 개정 누리과정」이 시행 중이나, 보육교사 역량과 현장 적용을 제고하기 위한 지원은 미흡

보육서비스의
품질 향상으로
영유아 성장발달
시기별 최적의
지원 필요

③ 보육교직원 전문성 함양과 근무환경 개선에 한계

- ✓ 보육교사 자격 취득의 낮은 진입요건으로, 전문성을 갖춘 교사 양성에 한계

* (2급 보육교사) 17교과목, 51학점 이상, (3급 보육교사) 22교과목, 65학점 이상

- ✓ 보육지원체계 개편에도 보육교사의 업무부담은 여전히 과중한 상황

- ✓ 보육교사의 경력 반영이 어려운 비용지원 구조*이며, 어린이집 시설 유형에 따른 교사 급여 격차** 상존

* 보육교사 급여에 경력이 반영되는 비율이 전체 중 48.2%에 불과('21년 보육실태조사)

** '21년 보육교사 근로소득: 국공립 300.7만원, 민간 257.2만원 가정 249.2만원 ('21년 보육실태조사)

**보육교사 전문성을
함양할 수 있는
근무환경 및
양성체계 필요**

④ 급격한 인구 감소에 따른 보육서비스 양적·질적 사각지대 우려

- ✓ 저출생 현상 장기화에 따른 인구감소지역 등의 보육 인프라 공백, 질 저하에 대비 필요

* 원아 감소로 재정난 경험 시 '어린이집 운영비 절약' 응답이 가장 높음(61.4%), (육아연, 2018)

- ✓ 지역별 보육서비스 인프라 편차 존재

- ✓ 공공보육이용률은 크게 상승*했으나, 믿고 맡길 수 있는 보육시설에 대한 사회적 요구 지속**

* 공공보육이용률 추이: ('17.12) 23.6% ➡ ('20.12) 32% ➡ ('22.3) 37.8%

** 학부모 희망 1순위 보육정책('21): 국공립어린이집 확충(22%, '18년에 이어 1위)

**안정적이고 효율적인
보육서비스 제공
기반 마련 요구**



중장기 추진전략 및 방향

제4차 중장기 보육 기본계획 비전 및 정책과제

비전

보육·양육서비스의 질적 도약으로 모든 영유아의 행복한 성장 뒷받침

목표

성장발달 시기별
최적의 국가 지원 강화

미래 대응 질 높은
보육환경 조성

모든 영유아에게 격차 없는
동등한 출발선 보장

전략

영아기 통합
양육지원체계 구축

영유아 중심
보육서비스 질 제고

보육교직원
전문성 제고 및
역량 강화

안정적인
보육기반 구축

추진과제

- ✓ 부모급여 도입으로 양육비용 경감
- ✓ 맞춤형 양육정보 제공으로 부모 양육역량 강화
- ✓ 종합적 육아지원 서비스 제공
- ✓ 육아 건강·상담서비스 지원 강화

- ✓ 어린이집 보육 최적의 환경 조성
- ✓ 어린이집 품질관리 체계 개편
- ✓ 아동의 건강한 성장·발달 지원 및 학대 예방
- ✓ 놀이 중심 보육과정 내실화

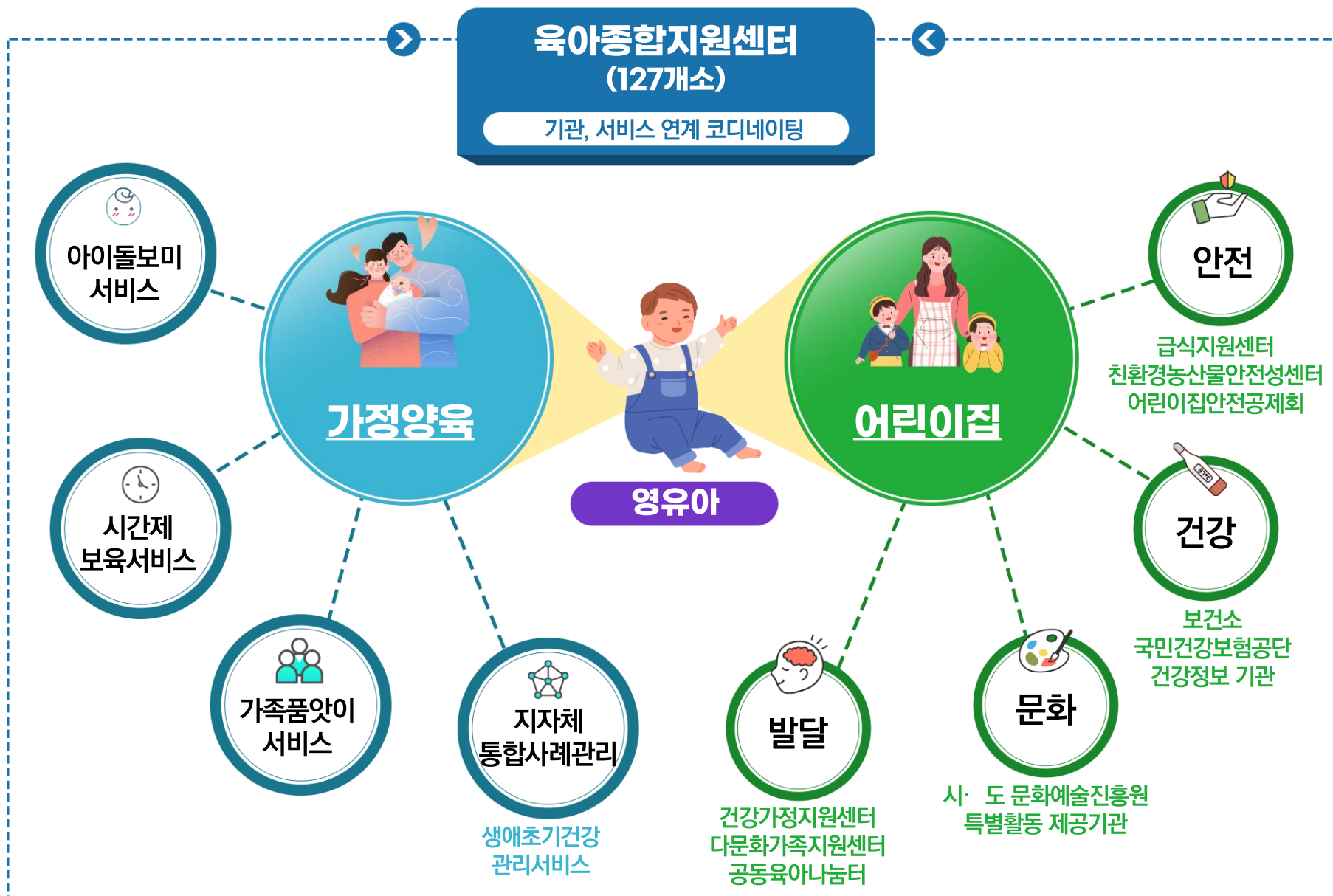
- ✓ 보육교직원 양성 및 자격체계 고도화
- ✓ 보육교직원 전문역량 강화
- ✓ 보육교직원 권익보호 환경 조성
- ✓ 보육교직원 근무환경 및 합리적 처우 개선

- ✓ 어린이집 안정적·효율적 지원 체계 마련
- ✓ 공공보육 확대 및 내실화
- ✓ 인구구조 변화에 따른 보육 사각지대 예방
- ✓ 지원기관 등 전달체계, 시스템, 홍보



영유아 포괄 케어 개념도

「제4차 중장기보육 기본계획」 공청회



IV

목표별 세부 추진전략

1) 영아기 통합 양육지원체계 구축

「제4차 중장기보육 기본계획」 공청회

1-1 부모급여 도입으로 양육비용 경감

추진 내용

부모급여 도입으로 출산과 양육으로 손실되는 소득 보장

✓ 양육에 필요한 비용과 어린이집 이용비용을 부모에게 통합 지급

- ('23) 만 0세 월 70만원, 만 1세 월 35만원, ('24) 만 0세 월 100만원, 만 1세 월 50만원

2022년 (영아수당)			2023년 (부모급여)			2024년 (부모급여)		
연령	만0세	만1세	연령	만0세	만 1세	연령	만0세	만1세
가정양육	월30만원		가정양육	월35만원		가정양육	월100만원	
시설이용	월50만원		시설이용	월50만원		시설이용	월50만원	

✓ 아동 대상 수당체계 정비 및 가정양육 지원체계 정립을 위한 아동양육지원법 제정 검토

1-2 맞춤형 양육정보 제공으로 부모 양육역량 강화

추진 내용

집 근처 소통형 부모교육·정보제공 확대

- ✓ 거점 어린이집을 양육지원 중점기관으로 육성
- ✓ 양육자와 아이가 함께 참여하고 소통하는 쌍방향·밀착형 양육지원 강화



맞춤형 양육정보 제공

- ✓ 부모교육과 양육정보 콘텐츠를 통합 제공하는 '부모교육 통합 플랫폼' 구축
- ✓ 영유아 발달단계에 따른 교육 프로그램 개발
- ✓ 인센티브 연계를 통한 부모교육 참여 독려

1) 영아기 통합 양육지원체계 구축

「제4차 중장기보육 기본계획」 공청회

1-3 종합적 육아지원 서비스 제공

추진 내용

시간제보육 및 가정 돌봄지원 서비스 확대

- ✓ 시간제보육 제공기관 확대 및 운영모형 다양화
- ✓ 위치기반 기술을 활용한 시간제보육 플랫폼 개선
- ✓ 아이돌봄서비스 지원 강화 및 질 개선(여가부)
- ✓ 장애아동 돌봄지원 시간 확대

지역사회 양육지원 기관 확충·연계

- ✓ 시군구 육아종합지원센터 설치 확대
- ✓ 기관 간 연계로 지역사회 양육인프라 연결망 구축
 - 육아종합지원센터와 지역사회 유관기관 연계 협력 프로그램 활성화
(건강가정지원센터, 보건소, 사회복지관, 정신건강증진센터 등)

1-4 육아 건강 상담서비스 지원 강화

추진 내용

발달단계에 따른 검사·상담 서비스 연계

- ✓ 기관 연계를 통한 장애위험 영유아 발달검사-상담-재활치료 연속적 지원



생애초기 건강 양육 상담서비스 확대

- ✓ 전문인력이 가정방문 서비스를 제공하는 '생애초기 건강관리 시범사업' 확대
- ✓ 육아종합지원센터 전문인력을 활용한 양육 상담

2 아동 중심 보육서비스 질 제고

「제4차 중장기보육 기본계획」공청회

2-1 어린이집 보육 최적의 환경 조성

추진 내용

교사 대 아동 비율 및 보육공간 개선

- ✓ 보육 질 향상을 위한 어린이집 교사 배치기준 개선
- ✓ 영유아·놀이 중심 적정 보육 공간 구성 검토
- ✓ 장애·비장애 차별 없는 놀이 공간 개선

설치인가 기준 간소화 및 노후환경 개선

- ✓ 일반 법 규정 준용을 통한 설치인가 기준 간소화
- ✓ 노후 어린이집 증·개축 및 개·보수 우선지원
- ✓ 그린리모델링 사업을 통한 어린이집 질 개선

2-2 어린이집 품질관리 체계 개편

추진 내용

어린이집 평가제 개편 및 질 관리

- ✓ 과정적 질 중심의 어린이집 평가지표 개편
- ✓ 어린이집 컨설팅을 통한 어린이집 평가 지원
- ✓ 어린이집 보육교직원·원아 부모에 의한 자체평가 도입
- ✓ 어린이집정보공개 포털을 통한 평가 결과 정보공시 확대

2) 아동 중심 보육서비스 질 제고

「제4차 중장기보육 기본계획」공정회

2-3 아동의 건강한 성장·발달 지원 및 학대 예방

추진 내용

어린이집 안전관리 강화

- ✓ 보육교직원 안전교육 플랫폼 운영·강화
- ✓ 어린이통학버스 사고방지 예방활동 강화

영유아의 건강한 발달 지원

- ✓ 세심한 돌봄이 요구되는 아동 지원 강화
- ✓ 영유아 성행동문제 대응 기관·서비스 연계
- ✓ 어린이집 건강안전 지원 기반 강화

장애아 보육 인프라 및 역량 강화

- ✓ 장애아 전문·통합어린이집 확대 설치
- ✓ 장애 영유아 전문 보육교사 인력 지원 확대

어린이집 내 아동학대 예방 체계 구축

- ✓ 보육교직원 CCTV 직접 열람 근거 마련 추진
- ✓ 보육교직원 아동학대 예방 교육 강화 추진

2-4 놀이 중심 보육 과정 내실화

추진 내용

표준보육과정의 체계적 관리

- ✓ 영유아·놀이중심 표준보육과정 적용 모니터링
- ✓ 보육과정 맞춤형 컨설팅 및 현장 지원 강화
(육아종합지원센터, 한국보육진흥원)
- ✓ 표준보육과정 교사 교육 의무화

부모 참여 활성화

- ✓ 열린어린이집 확대를 통한 어린이집 개방 및 부모의 운영 참여 도모
- ✓ 어린이집 재원 부모의 부모 모니터링단 활성화

장애 영유아를 위한 교육과정 연구

- ✓ 장애 영유아 교육 과정 매뉴얼 개편
- ✓ 장애영유아 대상 어린이집의 보육계획 수립 지원

취학 직전 연령 대상 특별활동 내실화

- ✓ 아동의 연령 및 수요를 고려한 특별활동비 상한 유연화

3 보육교직원 전문성 제고 및 역량 강화

「제4차 중장기보육 기본계획」 공청회

3-1 보육교직원 양성 및 자격체계 고도화

추진 내용

보육교사 양성체계 개편

- ✓ 학과제 방식 등 보육교사 양성체계 개편 방안 마련
- ✓ 보육교사 교육원 역할 재정비

보육교직원 자격 기준 개편

- ✓ 유보통합 추진에 따른 자격제도 통합에 대비한 보육교사 자격 기준 조정
- ✓ 교육이수 시간 상향 조정을 통한 전문역량 제고
- ✓ 보육교직원 직위체계·배치기준 개선방안 마련

3-2 보육교직원 전문 역량 강화

추진 내용

보육교직원 보수교육 개편·효율화

- ✓ 실무 중심 교육과정 개선, 취약보육 역량 강화
- ✓ 의무교육-보수교육 호환 인정으로 연계성 강화
- ✓ 보수교육 수강저축제, 혼합형 교육과정 도입
- ✓ 보육연수원 건립을 위한 법적 근거 및 재정확보

수요자 중심 보수교육 여건 조성

- ✓ 지역 특성 반영한 다양한 교육을 보수교육으로 인정
- ✓ 교육기간 중 유급휴가 부여 기간 확대

3) 보육교직원 전문성 제고 및 역량 강화

「제4차 중장기보육 기본계획」공정회

3-3 보육교직원 권익 보호 환경 조성

추진 내용

보육교직원 권리보호 근거 마련

- ✓ 보육교직원 인권보호 조례 제정 권고 근거 마련
- ✓ 보육교직원 권익보호 매뉴얼 기반 교육 시행

보육교직원 고충처리 및 심리건강 지원

- ✓ 육아종합지원센터-노동청 연계 고충처리 지원
- ✓ 지방보육정책위원회 등을 활용한 어린이집 내 분쟁 해결 절차 마련
- ✓ 보육교직원 대상 심리건강 지원 서비스 확대

3-4 보육교직원 근무환경 및 합리적 처우개선

추진 내용

휴식권 보장을 위한 보조인력 지원

- ✓ 보조교사, 대체교사 지원 활성화
- ✓ 상시적 보조·연장·대체교사 업무 수행이 가능한 어린이집 내 교사 직위 신설

보육교직원의 합리적 처우 보장

- ✓ 보육교직원 처우 개선을 위한 근거 마련
- ✓ 민간·가정어린이집 보육교사 적정 급여 지원 방안 마련

4 안정적인 보육 기반 구축

「제4차 중장기보육 기본계획」 공청회

4-1 어린이집 안정적 · 효율적 지원체계 마련

추진 내용

표준보육비용 고도화로 근거기반 비용지원

- ✓ 표준보육비용 산출 고도화를 통해 현장 밀착형 촘촘한 비용 지원근거 산출 (~'23)
- ✓ 보육서비스 질과 연동하여 어린이집에 비용을 추가 지원하는 인센티브 체계 마련

합리적 규제 개선과 안정적 지원체계 정비

- ✓ 현장 소통 강화로 불요불급한 비용 지원 규제의 합리적 개선 추진
- ✓ 어린이집의 운영 안정성 제고할 수 있도록 보조금 및 보육료 지원 체계 정비
- ✓ 연장보육, 휴일보육 기준 및 지원 합리화

보육재정 모니터링 및 효율적 집행

- ✓ 투명성 강화를 위해 어린이집 재무회계 계정과목의 합리적 개선 추진
- ✓ 시스템 개선 을 통해 보육재정 상시 모니터링 체계 마련

보육서비스 지원의 안정적 자원 확보

- ✓ 보육서비스와 유아교육이 선호에 따라 형평성 있게 제공되도록 안정적 자원 확보 도모
- ✓ 유보통합 논의와 연계하여 어린이집과 유치원의 균형적 지원을 위한 정부 내 협의 체계 마련

4-2 공공보육 확대 및 내실화

추진 내용

국공립어린이집 지속 확충 및 균형 배치

- ✓ 국공립어린이집 지속 확충을 통한 공공보육 이용률 제고
- ✓ 인구감소지역 등 보육취약지역 지정기준 개발 및 지정지역에 국공립어린이집 우선 설치 추진

민간 주도 공공보육 질 제고 환경 조성

- ✓ 기능적 관점의 공공보육 개념 재정립
- ✓ 공공적 기능을 수행하거나 수행할 수 있는 민간 설립 시설의 공공보육 체계 편입 검토

국공립·공공형 어린이집 품질 향상

- ✓ 국공립어린이집 위탁체 공공성 심사 강화
- ✓ 취약지역 내 공공보육 품질 유지 및 향상 지원
- ✓ 지역별 공공형 어린이집 운영모델 개발 지원 및 우수사례 발굴, 확산

직장어린이집 설치 확대 및 체계적 관리

- ✓ 직장어린이집 설치 의무 미이행에 따른 명단공표 내실화
- ✓ 중소기업 근로자를 위한 상생형 직장어린이집 설치 확대 (고용부)
- ✓ 직장어린이집 체계적 지원을 위한 직장보육지원시스템 구축 (고용부)

4 안정적인 보육 기반 구축

「제4차 중장기보육 기본계획」 공영회

4-3 인구구조 변화에 따른 보육의 사각지대 예방

추진 내용

소규모 어린이집 공동 브랜드화 지원

- ✓ 어린이집 협력을 통한 규모화 및 품질향상 모델 개발



보육취약지역 어린이집 운영 개선

- ✓ 인구감소지역 어린이집 내 보육교사 지원 확대
- ✓ 농어촌 지역 장애아 어린이집에 인건비 지원 확대
- ✓ 농촌 지역 돌봄 인프라 지속 확충 (농림부)

합리적 규모의 어린이집 운영 기준 마련

- ✓ 최소한의 보육 품질이 유지되는 어린이집 규모 분석하여 과도한 어린이집 영세화 방지방안 마련

4-4 지원기관 등 전달체계 / 시스템 / 홍보

추진 내용

전달체계

- 한국보육진흥원 현장밀착형 보육 및 양육 통합 지원 강화
- 육아종합지원센터 지역사회 허브 기관으로 위상 정립
- 어린이집안전공제회 안전사고 예방, 관리 및 공제상품 보장성 강화

보육통합정보시스템

- ✓ 보육업무 지원의 효율성과 이용자 편의성 제고를 위한 시스템 재구축 추진

홍보 강화

- ✓ 부모의 생애주기별 정부지원 사업 one-stop 종합 안내
- ✓ 임신육아포털 고도화와 연계한 대국민 정책 홍보 강화

감사합니다